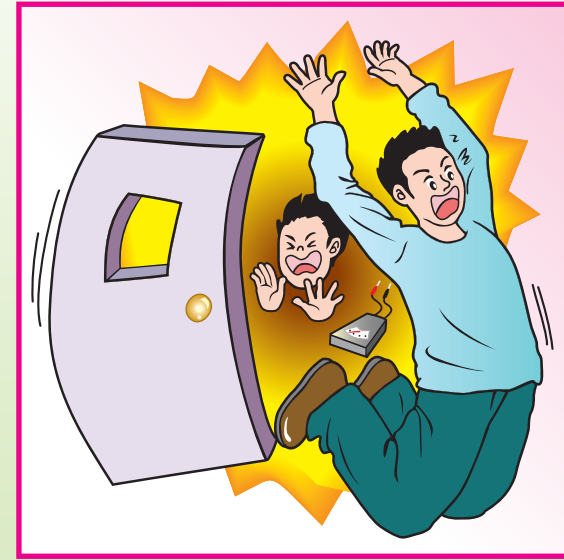
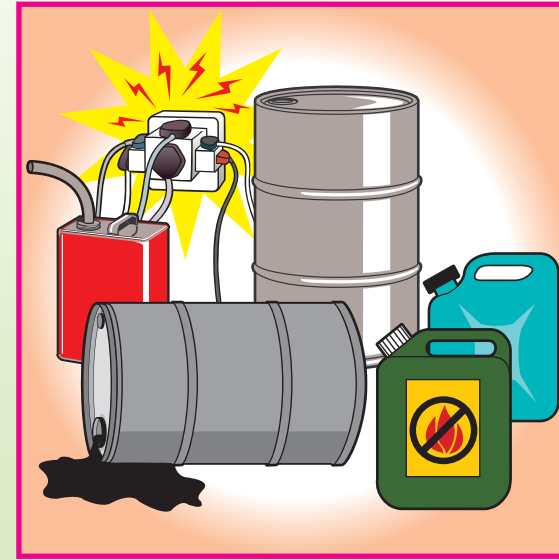


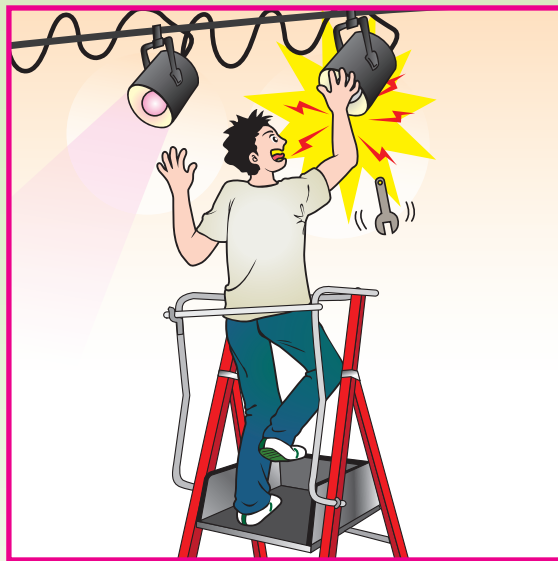
ระวังสายเคเบิลแรงดันสูงเหนือศีรษะ



ให้ความสนใจเป็นพิเศษ ในขณะที่กำลังทำงานในห้องสวิตช์เพื่อหลีกเลี่ยงอุบัติเหตุ



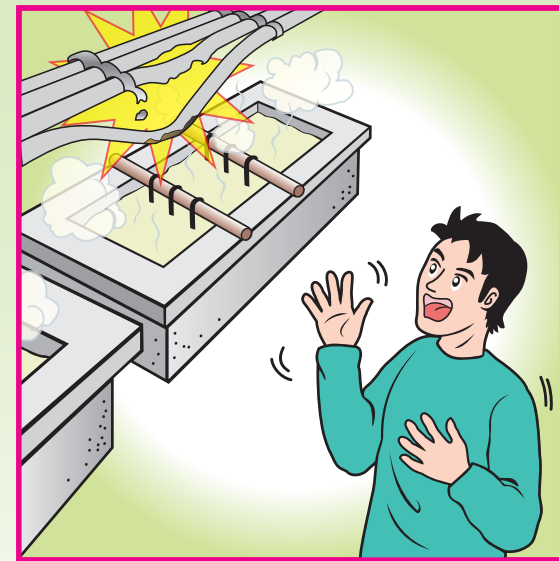
หลีกเลี่ยงการทิ้งสารไวไฟไว้ใกล้สวิตช์



ดูแลรักษาไฟสปอตไลท์เป็นประจำเพื่อความปลอดภัยในการทำงาน



ความประมาทเลินเล่อเป็นสาเหตุของอุบัติเหตุโปรตระมัดระวัง และมีสติอยู่เสมอ



สารเคมีที่มีฤทธิ์กัดกร่อนอาจทำลายฉนวนหุ้มสายไฟได้

สอบถามข้อมูล

หากคุณต้องการสอบถามเกี่ยวกับแผ่นพับนี้ หรือต้องการคำแนะนำเกี่ยวกับอาชีวอนามัย และความปลอดภัย กรุณาติดต่อสาขาอาชีวอนามัยและความปลอดภัยของกรมแรงงานผ่านทาง:

โทรศัพท์: 2559 2297
(มีบริการบันทึกอัตโนมัติให้บริการนอกเวลาทำการ)

โทรสาร : 2915 1410

อีเมล : enquiry@labour.gov.hk

ข้อมูลเกี่ยวกับบริการที่มีให้โดยกรมแรงงาน และกฎหมายแรงงานที่สำคัญ มีอยู่ในเว็บไซต์ของเราที่ <http://www.labour.gov.hk>

สำหรับรายละเอียดของบริการที่สภาอาชีวอนามัย และความปลอดภัยให้บริการ กรุณาโทรศัพท์ถึงหมายเลข 2739 9000

ข้อร้องเรียน

如果你有ข้อร้องเรียนใด ๆ เกี่ยวกับสถานที่ทำงาน และการปฏิบัติงานที่ไม่ปลอดภัย กรุณาโทรหาสายด่วนร้องเรียนด้านอาชีวอนามัย และความปลอดภัยของกรมแรงงานที่ 2542 2172 ข้อร้องเรียนทั้งหมดจะได้รับการปฏิบัติโดยเป็นความลับอย่างเคร่งครัด

มาตรการความปลอดภัย พื้นฐาน ด้านไฟฟ้า ในที่ทำงาน



บทนำ

การบาดเจ็บหรือเสียชีวิตที่เกิดจากการใช้ไฟฟ้า หรือเครื่องใช้ไฟฟ้าในที่ทำงานเกิดขึ้นได้บ่อย ๆ เพื่อป้องกันอุบัติเหตุดังกล่าว นายจ้าง และลูกจ้างจะต้องใส่ใจกับความปลอดภัยในการใช้ไฟฟ้า

ไฟฟ้าดูด/ไฟฟ้าช็อตในโรงงาน และในสถานที่ก่อสร้าง โดยทั่วไปสามารถจำแนกได้เป็นสี่ประเภท

- ประเภทแรก คือ การสัมผัสกับสายไฟเหนือศีรษะ สายไฟเหนือศีรษะมักจะไม่หุ้มฉนวน หากอุปกรณ์ยก (เช่น รถเครน) อยู่ใกล้กับสายไฟหรือสัมผัสกับสายไฟโดยไม่ตั้งใจ จะเกิดการเผาไหม้ฉนวนพอลิเมอร์ของไอโซลิ่งขึ้น ซึ่งทำให้ผู้ปฏิบัติงานมีความเสี่ยงจะถูกไฟฟ้าดูดหรือไฟฟ้าช็อตอย่างรุนแรง

- ประเภทที่สอง คือ การระเบิด ซึ่งทำให้เกิดการบาดเจ็บจากไฟไหม้ หรือไฟฟ้าช็อตต่อผู้ปฏิบัติงาน เมื่อผู้ปฏิบัติงานสัมผัสสายเคเบิลใต้ดิน หรือสายไฟที่ฝังอยู่ภายในกำแพงโดยไม่ตั้งใจด้วยมือ/เครื่องมือไฟฟ้า

- ประเภทที่สาม คือ ไฟฟ้าดูด หรือไฟฟ้าช็อตผู้ปฏิบัติงาน เมื่อใช้เครื่องมือไฟฟ้าแบบพกพาที่ขัดข้องหรือเมื่อชิ้นส่วนโลหะของเครื่องมือมีไฟฟ้าไหลเวียนโดยไม่ตั้งใจ

- ประเภทที่สี่ คือ ไฟฟ้าดูด หรือไฟฟ้าช็อตผู้ปฏิบัติงาน เมื่อติดตั้งระบบไฟฟ้าโดยไม่แยกแหล่งจ่ายไฟอย่างเหมาะสม

โดยทั่วไป เครื่องใช้ไฟฟ้าที่ได้มาตรฐานความปลอดภัยจะไม่ก่อให้เกิดอันตราย อย่างไรก็ตาม เครื่องใช้ไฟฟ้าอาจมีข้อผิดพลาดเนื่องจากขาดการบำรุงรักษา หรือหลังจากผ่านการใช้งานมาเป็นเวลานาน แม้แต่เครื่องใช้ไฟฟ้าใหม่ก็อาจมีปัญหาหากใช้งานไม่ถูกต้อง

แผนพืชนี้แสดงสาเหตุทั่วไปของการเกิดอุบัติเหตุร้ายแรง และมาตรการความปลอดภัยในการใช้ไฟฟ้า หรือเครื่องใช้ไฟฟ้า เพื่อส่งเสริมการตระหนักด้านความปลอดภัยในการใช้ไฟฟ้า และเพิ่มมาตรฐานความปลอดภัยในการทำงานให้กับผู้ปฏิบัติงาน

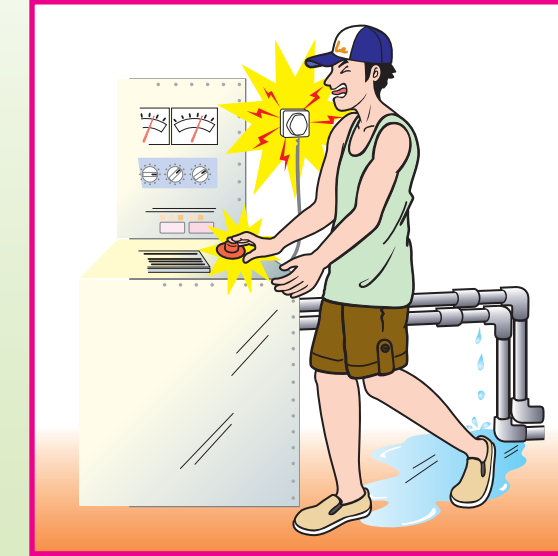
มาตรการความปลอดภัยทั่วไป

1. ตรวจสอบอุปกรณ์ป้องกันของการติดตั้งระบบไฟฟ้าทั้งหมด (เช่น ฟิวส์ และเบรกเกอร์ตัดไฟ) เพื่อให้แน่ใจว่าอุปกรณ์เหล่านั้นทำงานได้อย่างถูกต้อง
2. ตรวจสอบเครื่องใช้ไฟฟ้าก่อนใช้งาน ซ่อมแซม หรือเปลี่ยนชิ้นส่วนที่เสียหาย/ชำรุดทันที
3. หากเครื่องใช้ไฟฟ้าแบบพกพาไม่ได้หุ้มฉนวนสองชั้น ควรต่อสายดิน ควรใช้ปลั๊ก และเต้ารับที่สอดคล้องกับมาตรฐานความปลอดภัยร่วมกับเครื่องตัดไฟรั่ว (RCD) เพื่อป้องกันไฟรั่ว
4. ผู้ปฏิบัติงานไม่ควรใช้เครื่องใช้ไฟฟ้าหากเสื้อผ้า หรือมือเปียกชื้น
5. หลีกเลี่ยงการใช้อุปกรณ์ไฟฟ้าในสถานที่ทำงานที่แออัด และเปียกชื้น ใช้อุปกรณ์ป้องกันส่วนบุคคลที่เหมาะสม เช่น ถุงมือฉนวน และแผ่นรองพื้นหากจำเป็น
6. หากอุปกรณ์ป้องกันของอุปกรณ์ไฟฟ้า (เช่น ฟิวส์ หรือเบรกเกอร์ตัดไฟ) ทำงาน และเกิดขวางกระแสไฟฟ้า ควรระบุสาเหตุของความผิดปกติ และแก้ไขให้ถูกต้องก่อนนำกลับมาใช้งาน
7. การติดตั้งเครื่องใช้ไฟฟ้า การเชื่อมต่อสายไฟ และการซ่อมแซม และบำรุงรักษาเครื่องใช้ไฟฟ้าจะต้องดำเนินการโดยช่างที่มีคุณสมบัติและเป็นที่ยอมรับ อย่าลืมหักแหล่งจ่ายไฟก่อนทำงาน
8. ก่อนที่จะทำงานในบริเวณใกล้เคียงกับสายไฟเหนือศีรษะ ให้ปรึกษาบริษัทพลังงานเกี่ยวกับข้อควรระวังด้านความปลอดภัย เช่น ระยะเวลาการทำงานที่ปลอดภัยขั้นต่ำ การติดตั้งแผงป้องกัน เส้นทางเข้าถึง เส้าประตู การล้อมรั้ว และการแสดงป้ายเตือน
9. ก่อนที่จะทำการขุดในบริเวณใกล้เคียงกับสายเคเบิลใต้ดิน ให้ตรวจสอบการวางแนว และความลึกของสายเคเบิล ใช้วิธีการขุดที่ปลอดภัยเพื่อป้องกันไม่ให้สายเคเบิลเสียหาย
10. ก่อนที่จะทำงานในสถานีไฟฟ้าย่อย หรือห้องสวิตช์ ให้แยกแหล่งจ่ายไฟให้อุปกรณ์ไฟฟ้า และวงจรที่ต้องใช้งาน ควรปิดลอคเบรกเกอร์ตัดไฟ หรือสวิตช์ที่เกี่ยวข้องไว้พร้อมกับติดป้ายเตือนนอกแผงสวิตช์เพื่อแสดงว่ากำลังทำงานอยู่ ควรเก็บกุญแจไว้กับผู้มีอำนาจ หรือหัวหน้างาน

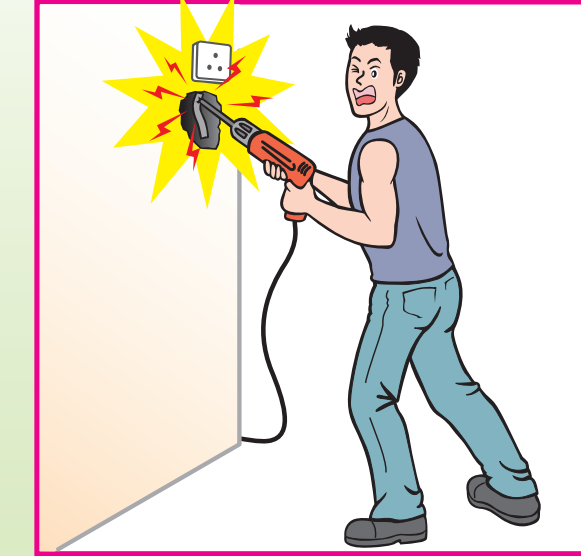
คำนี้ถึงความรับผิดชอบของคุณ



เพื่อความปลอดภัยของคุณเอง และของผู้อื่น ให้ใช้ปลั๊กแทนการเสียบสายไฟลงในเต้ารับโดยตรง



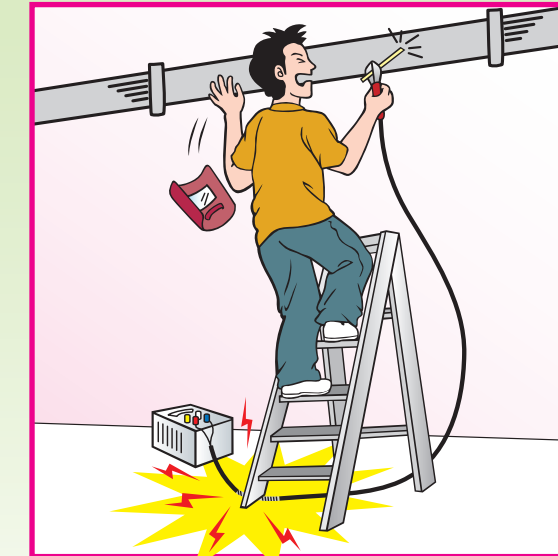
ดูแลรักษาเครื่องมือ และอุปกรณ์ให้อยู่ในสภาพดีเสมอ ใช้ความระมัดระวังเมื่อพื้นเปียก



ความปลอดภัยมีความสำคัญยิ่งเมื่อใช้ส่วนไฟฟ้า



การใช้เลื่อยวงเดือน ไฟฟ้าที่มีสายดินขัดข้องบนพื้นเปียกอาจทำให้เสียชีวิตได้



ให้ความสนใจเป็นพิเศษกับการต่อสายไฟ และหลีกเลี่ยงการใช้บันไดในการเชื่อมต่อไฟฟ้า



เพื่อความปลอดภัย ให้เก็บรักษาไฟสปอตไลท์อย่างเหมาะสมอยู่เสมอ