

# ਤੁਸੀਂ ਇਹਨਾਂ ਰਾਹੀਂ RDEP ਵਿੱਚ ਨਾਮ ਦਰਜ ਕਰਵਾ ਸਕਦੇ ਹੋ:

1

ਲੇਬਰ ਵਿਭਾਗ ਵੱਲੋਂ ਨਿਯੁਕਤ NGOs

Hong Kong Island	Kowloon	The New Territories
Baptist Oi Kwan Social Service	SideBySide	Baptist Oi Kwan Social Service
☎ 2708 8190/ 2708 8192	☎ 3590 5908	☎ 2708 8190/ 2708 8192



ਕਿਰਪਾ ਕਰਕੇ ਨਿਯੁਕਤ NGOs ਦੇ ਨਵੀਨਤਮ ਪਤੇ ਅਤੇ ਸੰਪਰਕ ਜਾਣਕਾਰੀ ਲਈ QR ਕੋਡ ਨੂੰ ਸਕੈਨ ਕਰੋ

2

ਇੰਟਰਐਕਟਿਵ ਰੁਜ਼ਗਾਰ ਸੇਵਾ ਵੈੱਬਸਾਈਟ ਰਾਹੀਂ ਔਨਲਾਈਨ ਨਾਮਾਂਕਣ

[www.jobs.gov.hk/rdep](http://www.jobs.gov.hk/rdep)



3

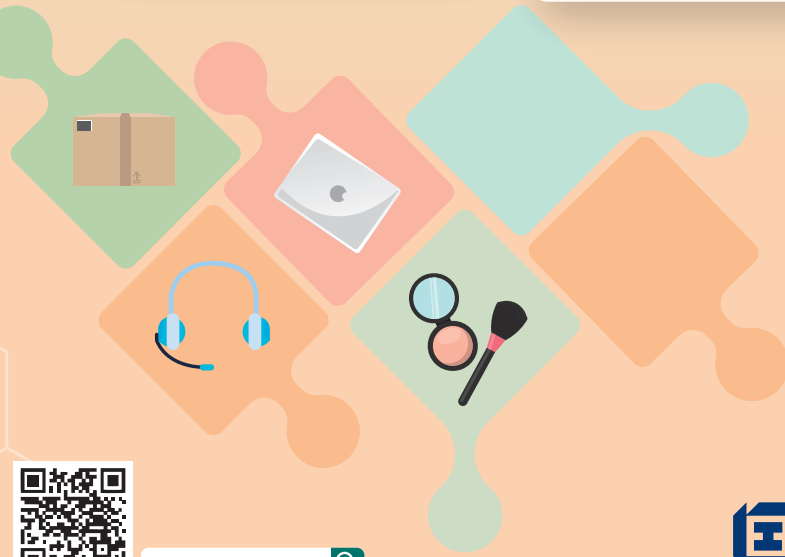
ਲੇਬਰ ਵਿਭਾਗ ਦੇ ਨੌਕਰੀ ਕੇਂਦਰ ਅਤੇ ਉਦਯੋਗ-ਆਧਾਰਤ ਭਰਤੀ ਕੇਂਦਰਾਂ ਵਿੱਚ ਵਿਅਕਤੀਗਤ ਤੌਰ ਤੇ

Admiralty Job Centre ☎ 2591 1318	North Point Job Centre ☎ 2114 6868	Kowloon East Job Centre ☎ 2338 9787	Kowloon West Job Centre ☎ 2150 6397
Kwun Tong Job Centre ☎ 2342 0486	Shatin Job Centre ☎ 2158 5553	Sheung Shui Job Centre ☎ 3692 4532	Tsuen Wan Job Centre ☎ 2417 6197
Tuen Mun Job Centre ☎ 2463 9967	Tung Chung Job Centre ☎ 3428 2943	Yuen Long Job Centre ☎ 3692 5750	Recruitment Centre for the Catering Industry ☎ 3847 7600
Recruitment Centre for the Retail Industry ☎ 3847 7611	Construction Industry Recruitment Centre ☎ 3428 3303	<p>ਕਿਰਪਾ ਕਰਕੇ ਨੌਕਰੀ ਕੇਂਦਰਾਂ ਅਤੇ ਉਦਯੋਗ-ਆਧਾਰਤ ਭਰਤੀ ਕੇਂਦਰਾਂ ਦੇ ਨਵੀਨਤਮ ਪਤਿਆਂ ਅਤੇ ਸੰਪਰਕ ਜਾਣਕਾਰੀ ਲਈ QR ਕੋਡ ਨੂੰ ਸਕੈਨ ਕਰੋ</p> 	

# ਨਸਲੀ ਵਿਭਿੰਨਤਾ ਰੁਜ਼ਗਾਰ ਪ੍ਰੋਗਰਾਮ

ਕੇਸ ਪ੍ਰਬੰਧਨ ਪਹੁੰਚ ਦੇ ਜਰੀਏ ਨਸਲੀ ਘੱਟ ਗਿਣਤੀ ਨੌਕਰੀ ਲੱਭਣ ਵਾਲਿਆਂ ਨੂੰ ਅਨੁਕੂਲਿਤ ਰੁਜ਼ਗਾਰ ਸਹਾਇਤਾ ਸੇਵਾਵਾਂ ਪ੍ਰਦਾਨ ਕਰਨਾ

ਬਹੁ-ਸਭਿਆਚਾਰਾਂ, ਨਸਲੀ ਘੱਟ ਗਿਣਤੀਆਂ ਦੀ ਰੁਜ਼ਗਾਰਯੋਗਤਾ ਅਤੇ ਸਮਾਵੇਸ਼ੀ ਕਾਰਜ-ਸਥਾਨਾਂ ਦੇ ਵਿਕਾਸ ਬਾਰੇ ਜਾਗਰੂਕਤਾ ਨੂੰ ਉਤਸ਼ਾਹਿਤ ਕਰਨਾ



[www.jobs.gov.hk/rdep](http://www.jobs.gov.hk/rdep)

# ਨਸਲੀ ਵਿਭਿੰਨਤਾ ਰੁਜ਼ਗਾਰ ਪ੍ਰੋਗਰਾਮ (RDEP) ਕਿ ਹੈ?

RDEP ਗੈਰ ਸਰਕਾਰੀ ਸੰਗਠਨਾਂ (NGOs) ਦੇ ਸਹਿਯੋਗ ਨਾਲ ਲੇਬਰ ਵਿਭਾਗ ਦੁਆਰਾ ਸ਼ੁਰੂ ਕੀਤਾ ਗਿਆ ਇੱਕ ਪ੍ਰੋਗਰਾਮ ਹੈ, ਜਿਸਦਾ ਉਦੇਸ਼ ਕੇਸ ਪ੍ਰਬੰਧਨ ਪਹੁੰਚ ਦੇ ਜਰੀਏ ਨਸਲੀ ਘੱਟਗਿਣਤੀ ਨੌਕਰੀ ਲੱਭਣ ਵਾਲਿਆਂ ਨੂੰ ਵਨ-ਸਟਾੱਪ ਰੁਜ਼ਗਾਰ ਸਹਾਇਤਾ ਸੇਵਾਵਾਂ ਪ੍ਰਦਾਨ ਕਰਨਾ ਹੈ, ਤਾਂ ਜੋ ਉਹਨਾਂ ਦੀ ਰੁਜ਼ਗਾਰ ਯੋਗਤਾ ਨੂੰ ਵਧਾਇਆ ਜਾ ਸਕੇ ਅਤੇ ਕਰੀਅਰ ਦੇ ਵਿਕਾਸ ਵਿੱਚ ਸਹਾਇਤਾ ਕੀਤੀ ਜਾ ਸਕੇ।

ਲੇਬਰ ਵਿਭਾਗ ਦੁਆਰਾ ਨਿਯੁਕਤ NGOs ਸੋਸ਼ਲ ਵਰਕਰਾਂ ਨੂੰ ਨਸਲੀ ਘੱਟ-ਗਿਣਤੀ ਭਾਗੀਦਾਰਾਂ ਦੇ ਕੇਸ ਮੈਨੇਜਰ ਵਜੋਂ ਕੰਮ ਕਰਨ ਲਈ ਨਿਯੁਕਤ ਕਰਨਗੇ ਅਤੇ ਉਹਨਾਂ ਨੂੰ ਅਨੁਕੂਲਿਤ ਰੁਜ਼ਗਾਰ ਸੇਵਾਵਾਂ ਪ੍ਰਦਾਨ ਕਰਨਗੇ, ਜਿਸ ਵਿੱਚ (ਓ) ਸ਼ੁਰੂਆਤੀ ਸਕ੍ਰੀਨਿੰਗ ਅਤੇ ਲੋੜਾਂ ਦਾ ਮੁਲਾਂਕਣ, (ਅ) ਪੂਰਵ-ਰੁਜ਼ਗਾਰ ਕਾਉਂਸਲਿੰਗ, (ਈ) ਰੁਜ਼ਗਾਰ ਸਹਾਇਤਾ ਅਤੇ ਨੌਕਰੀ ਦਾ ਮੇਲ, (ਸ) ਪਲੇਸਮੈਂਟ ਦੇ ਬਾਅਦ ਸਹਾਇਤਾ, ਅਤੇ (ਹ) ਕੇਸ ਸਮੀਖਿਆ ਸ਼ਾਮਿਲ ਹੈ।

RDEP ਵਿੱਚ ਭਾਗ ਲੈਣ ਦੀ ਕੋਈ ਫੀਸ ਨਹੀਂ ਹੈ।

**RDEP ਪੁੱਛਗਿੱਛ ਹੌਟਲਾਈਨ: 2150 6359**

## ਨਾਮਾਂਕਣ ਅਤੇ ਸਰਵਿਸ ਫਲੇ

